

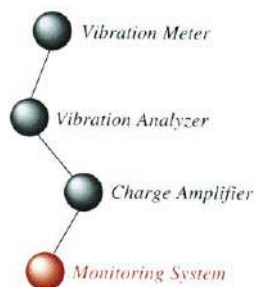
“安全と快適” そのニーズにこたえる

SHOWA

耐圧防爆型の振動スイッチで検出器一体型です

バイブロスイッチ

Model-1500EX



- 異常振動をすばやく検知してアラーム動作する、耐圧防爆型振動スイッチです。
- 回転機・プラント設備などの振動監視ができます。
- 小型・低価格で、上限2段の精度の良い振動監視ができます。
- 振動モードは加速度・速度・変位が内部スイッチで選べます。
- アラームレベルの設定は、内部デジタルスイッチにより1~99%の範囲で行えます。
- 最大60秒までアラーム遅延が設定可能なので誤動作を防止できます。
- ハウジングは耐圧防爆構造で、検出器部とアンプ部はフレキシブル電線管で接続されています。

# 振動監視計/耐圧防爆型振動スイッチ

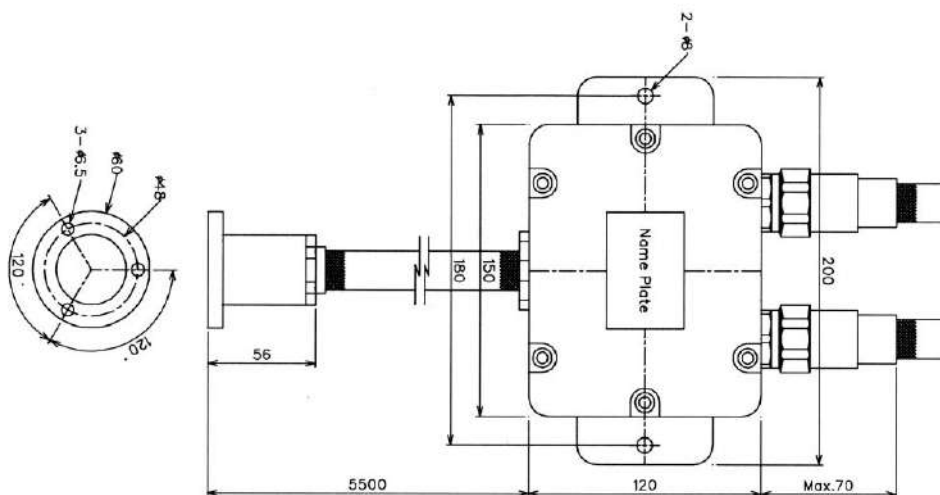
## バイブロスイッチ

## Model-1500EX

### 仕様

警報設定範囲	: ①加速度	1~99m/s <sup>2</sup> (Peak)
	: ②速度	1~99mm/s (Peak)
	: ③変位	0.01~0.99mm (P-P)
周波数範囲	: 10~2000Hz (±10%)	
精度	: 5%以内 (25°C, 80Hz, 10m/s <sup>2</sup> , 正弦波)	
直線性	: フルスケールの1%以内	
電源	: AC/DC 100~200V, 10VA以下	
警報リレー出力	: 動作遅延0~約60秒 (内部可変ポテンショメータによる)	
	: 自己保持動作1系統 (1b接点)	
	: 自動復帰動作1系統 (1b接点)	
	: 接点定格 AC/DC 125V, 0.5A	
ハウジング構造	: 耐圧防爆構造 EX d IIB T6 (検定: 第C12041号)	
	: アンプ部: アルミ鋳物 センサ部: 黄銅	
耐振性	: アンプ部: 振動 20m/s <sup>2</sup> 、衝撃 300m/s <sup>2</sup>	
	: 検出器部: 振動 100m/s <sup>2</sup> 、衝撃 1,000m/s <sup>2</sup>	
絶縁・耐圧	: 電源、接点出力、ハウジング相互間	
	: 絶縁抵抗DC500Vで10MΩ以上 耐電圧AC1,500Vで1分間	
使用温度範囲	: -10°C~+70°C	
質量	: 1セット4.2kg (検出器400g含む、出力ケーブル別)	
適合電線管	: 呼び径22 (PF1/2)	

### 外形図 (単位: mm)



SHOWA

“安全と快適” そのニーズにこたえる

昭和測器株式会社

●本社 / 〒101-0024 東京都千代田区神田和泉町 1-5-9  
TEL 03-3866-3210 FAX 03-3866-3060

●工場 / 〒193-0844 東京都八王子市高尾町 1547-1  
TEL 0426-64-3232 FAX 0426-64-3276

<http://www.showasokki.co.jp/>

取扱代理店

 国華電機株式会社  
KOKKA ELECTRIC CO.,LTD.

本 社	TEL: 06-6353-5551	兵庫営業所	TEL: 0798-66-2212
京都営業所	TEL: 075-671-0141	姫路営業所	TEL: 079-271-4488
滋賀営業所	TEL: 077-566-6040	松山中央営業所	TEL: 079-284-1006
奈良営業所	TEL: 0742-33-6040	川崎営業所	TEL: 044-222-1212

メールでのお問い合わせ: [webinfo@kokka-e.co.jp](mailto:webinfo@kokka-e.co.jp)